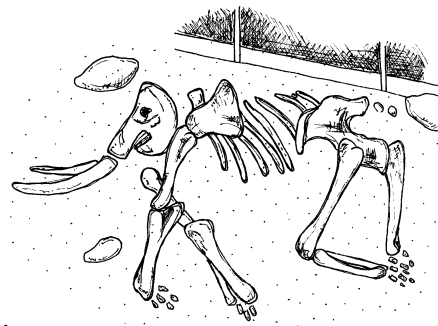


Repase las palabras claves¹

- sitio** Un sitio es el lugar o ubicación de algo.
- sumidero** Un sumidero es una abertura en el suelo. Un sumidero a menudo es profundo y lleno de agua.
- museo** Un museo es un lugar que tiene cosas hermosas, interesantes o inusuales que mirar.
- fósiles** Los fósiles son lo que queda de las plantas y animales que han estado muertos por mucho tiempo.



Escriba una predicción

Lea la lectura²⁻⁴

7 El **sumidero** tenía unos 60 pies de
 12 profundidad. Estaba lleno de agua
 17 tibia y plantas. Animales grandes
 23 se metieron al sumidero para comer
 29 y beber. Los animales no pudieron
 35 salirse, así que murieron allí. El
 43 sumidero se llenó de lodo y se secó.
 48 Los animales se quedaron enterrados
 52 por unos 26.000 años.

56 En 1974, unos trabajadores
 60 **descubrieron** los animales. Los
 65 científicos vinieron al **sitio** para
 68 estudiarlos. Los científicos
 73 aprendieron muchas cosas sobre los
 animales.

74 ¿Qué tipo de animales eran?
 79 Eran animales de **la Edad de**
 85 **Hielo**. Muchos eran mamuts. Los
 90 mamuts eran **mamíferos** enormes.
 94 Se parecían un poco a los elefantes.
 101 Tenían trompas grandes y **colmillos**
 106 largos. Pero los mamuts **se**
 111 **extinguieron** hace miles de años.

116 El sitio donde la gente encontró
 122 los mamuts es ahora parte de un
 129 **museo**. Mucha gente visita el Sitio
 135 de los Mamuts cada año. Vienen
 141 a ver los **fósiles** de estos animales
 148 **extintos**. Este museo está en Hot
 154 Springs, Dakota del Sur.

158

palabras leídas _____

palabras leídas _____

meta _____

- errores _____

=
primer
intento

- errores _____

=
último
intento

expresión

fecha de
aprobación

